



INFORME No. 51
INSTITUTO GEOFÍSICO - ESCUELA POLITÉCNICA NACIONAL
RESUMEN SEMANAL: VOLCÁN GUAGUA PICHINCHA
SEMANA DEL 21 DE DICIEMBRE AL 27 DE DICIEMBRE DE 2009

ESTADO DEL VOLCÁN

La actividad sísmica del volcán Guagua Pichincha se mantiene en un estado considerado como bajo; con respecto a la semana anterior, esta semana presentó un ligero incremento de la sismicidad. Los eventos registrados se encuentran relacionados a movimientos de fluido y ruptura de roca.

ACTIVIDAD SÍSMICA

La Tabla 1 resume la actividad sísmica de la última semana, comparada con la anterior y años anteriores.

Tabla 1. Estadísticas de la actividad sísmica

Fecha	Quito	VT	LP	HB	Caídas de rocas	Emisiones	Explosiones	Total diario (VT+LP+HB)
21-dic-2009	0	0	1	0	0	0	0	1
22-dic-2009	0	1	0	0	1	0	0	1
23-dic-2009	0	0	0	0	0	0	0	0
24-dic-2009	0	0	0	0	0	0	0	0
25-dic-2009	0	2	0	0	0	0	0	2
26-dic-2009	0	0	1	0	0	0	0	1
27-dic-2009	0	0	4	0	2	0	0	4
Promedio diario esta semana	0.00	0.43	0.86	0.00	0.43	0.00	0.00	1.29
Promedio diario semana anterior	0.00	0.43	0.57	0.00	0.00	0.00	0.00	1.00
Promedio diario 2009 a la fecha	0.39	1.52	0.52	0.09	0.07	0.06	0.00	2.65
Promedio diario 2008	0.16	4.17	0.26	0.51	0.31	0.04	0.008	4.99
Promedio diario 2007	0.1	3.5	0.2	0.1	0.2	0.0	0.0	3.8
Promedio diario 2006	0.4	2.2	0.2	0.2	0.5	0.0	0.008	2.6
Promedio diario 2005	0.9	0.9	0.1	0.0	0.3	0.0	0.005	1.1
Promedio diario 2004	0.8	0.6	0.5	0.0	0.5	0.1	0.0	1.1
Promedio diario 2003	0.6	0.7	0.4	0.0	0.3	0.0	0.005	1.1

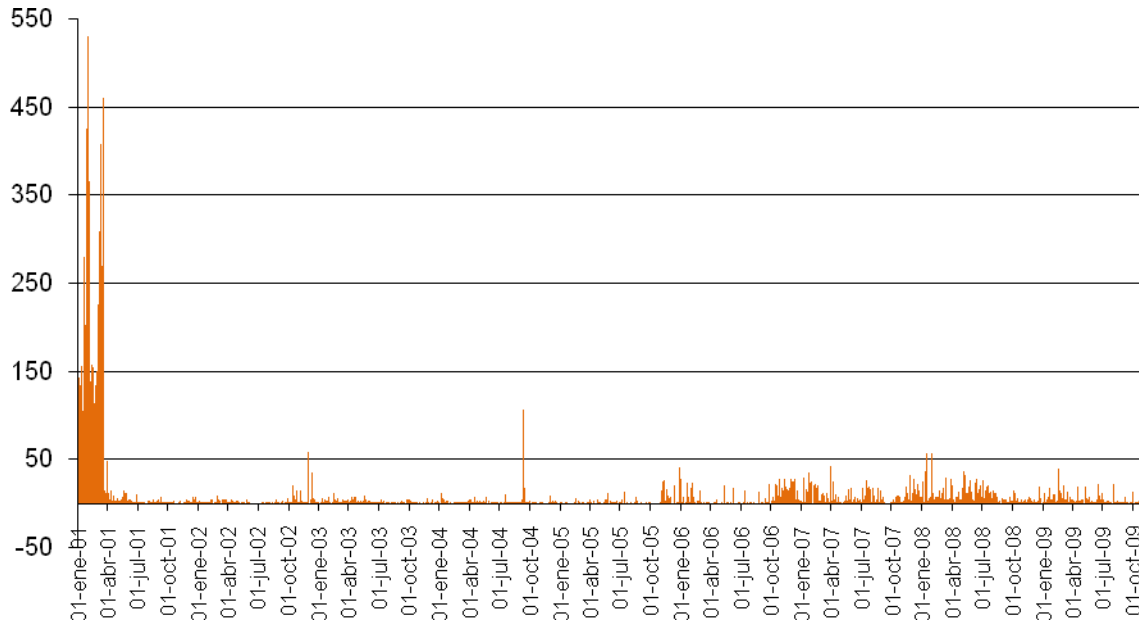


Figura 1. Sismicidad por día del volcán Guagua Pichincha desde el 2001 hasta la presente fecha

OBSERVACIONES

Las observaciones presentadas en la Tabla 2, fueron realizadas por los guardianes del refugio del Guagua Pichincha.

21-dic-2009	No hubo reporte
22-dic-2009	No hubo reporte
23-dic-2009	FM = 10 m, D = 5 m, P = 3 m. Olor a azufre normal.
24-dic-2009	FM = 10 m, D = 3 m, P = 2 m. Olor a azufre normal.
25-dic-2009	FM = 10 m, D = 3 m, P = 2 m. Olor a azufre normal.
26-dic-2009	No hubo reporte
27-dic-2009	FM = 10 m, D = 3 m, P = 2 m. Olor a azufre más de lo normal

FM: fumarola muestreo de azufre, P: pequeñas en el domo 1660, A: alineadas en el domo 1660. D: en el domo 1999.

Tabla 2. Reportes del Guardián del Refugio.

**INSTITUTO GEOFÍSICO
ESCUELA POLITÉCNICA NACIONAL
IG-EPN/ JCS**