



Informe especial No.4 - 2011

Sismos costa afuera, zona Isla de la Plata

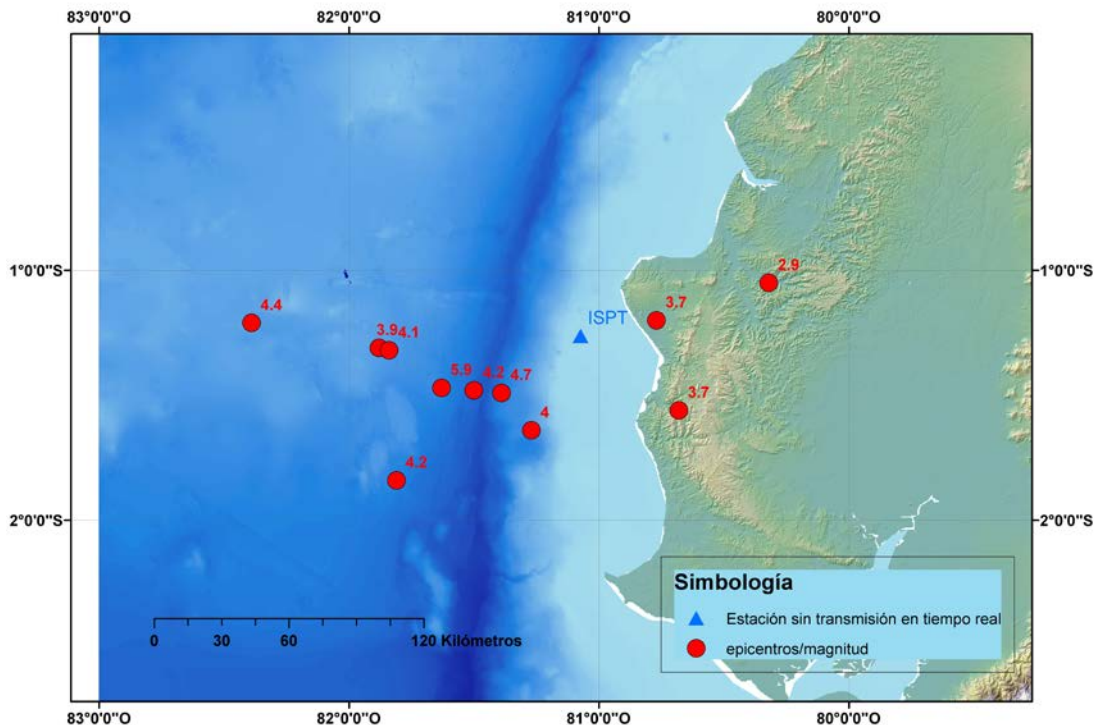
Quito, 17 de noviembre de 2011

El día de ayer, a las 20h57 TL, la Red Nacional de Sismógrafos registró un evento sísmico cuyo epicentro se ubicó a unos 66 km al SO de la Isla de La Plata, con una magnitud de 5.9 y una profundidad de 20 km (parámetros recalculados).

Según reportes recibidos en el IG, el sismo fue sentido de manera fuerte en Portoviejo, Manta, Bahía de Caráquez, Puerto López y en la comunidad de Joa (Cantón Jipijapa) sin causar inconveniente alguno, salvo alarma en la población. Este evento tuvo un sismo premonitor de magnitud 4.4 que ocurrió unos 15 minutos antes; además ha presentado una serie de réplicas: las más grandes son 7 eventos con magnitudes entre 3.9 y 4.7, la última de ellas ocurrió esta tarde a las 15h04 con una magnitud de 4.2.

Cabe indicar que la inspección de los registros sísmicos de la estación ubicada en la Isla de la Plata, que no transmite en tiempo real, dan cuenta de la ocurrencia de muchos sismos pequeños, visibles únicamente en esta estación.

Esta sismicidad está relacionada con el proceso de subducción frente a nuestras costas.





**ESCUELA POLITECNICA NACIONAL
INSTITUTO GEOFISICO**

Campus Ing. José Rubén Orellana

Apartado 2759 Telex: 22650 ESPONA Telf: 2225-655; 2507-144; 2507-150 ext 631
Quito - Ecuador Fax: (593)-2-2567847 - www.igepn.edu.ec

Adicionalmente, desde la noche de ayer se registraron otros eventos en la provincia de Manabí de carácter superficial también, con magnitudes entre 2.9 y 3.7. Estos eventos a su vez responden a fallas de la corteza continental.

*Instituto Geofísico
Escuela Politécnica Nacional
MS/AC/LM/JS
17:15 (tiempo local)*